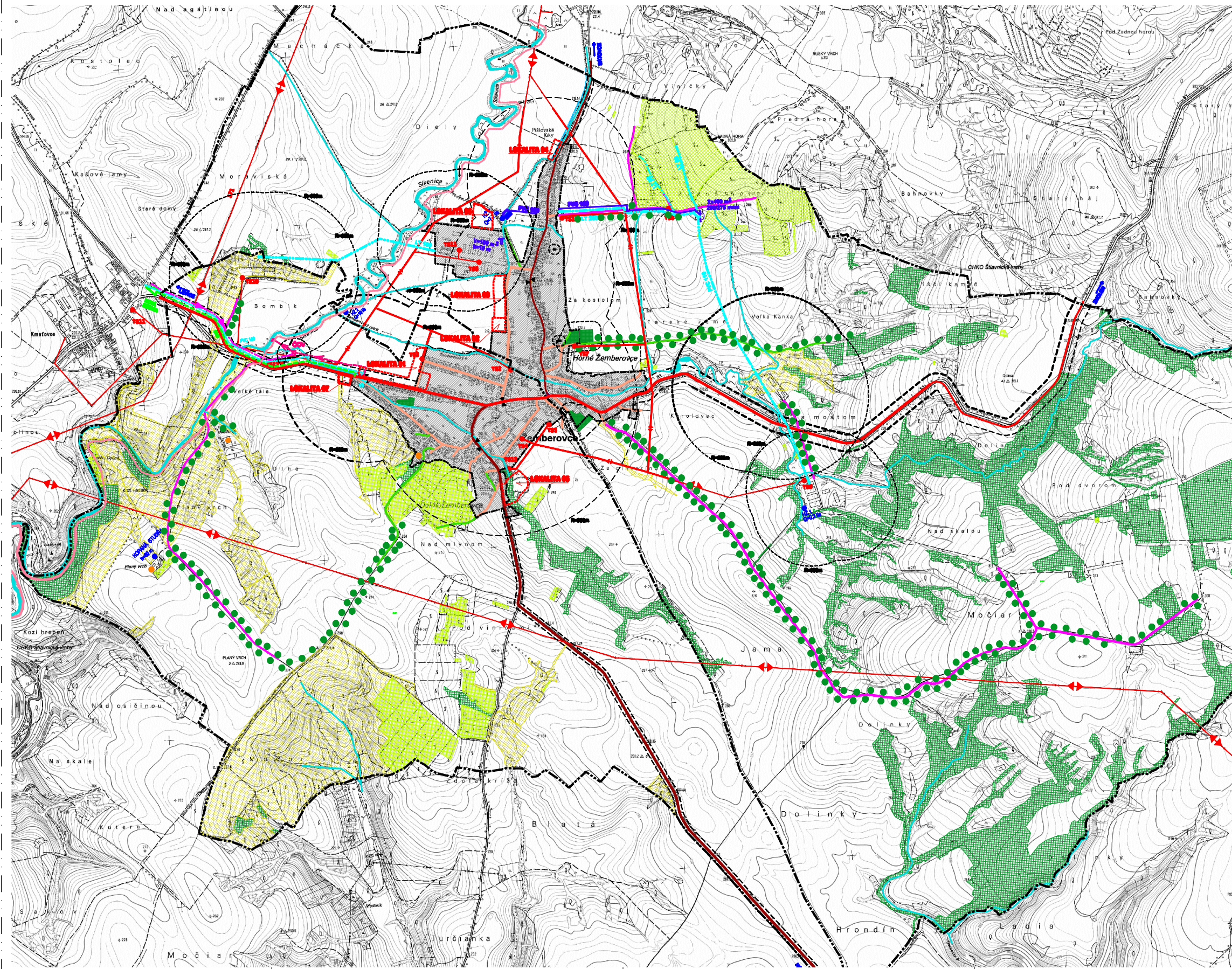


ŽEMBEROVCE

ÚZEMNÝ PLÁN OBCE



- VIŠŤE A VIŠŤOVÉ DOMČKY
 - LÍNOVÁ ZEĽĽ
 - NAVRHOVANÝ ROZVOJ AGROTURISTIKY
 - ŠTÁTNA CESTA I. TRIEDY
 - ŠTÁTNA CESTA II. TRIEDY
 - MESTNÉ KOMUNIKÁCIE SPEVNEJŠIE
 - POČNÉ CESTY SPEVNEJŠIE
 - POČNÉ CESTY NESPVNEJŠIE
 - AUTOBUSOVÉ ZASTÁVKY
 - DOŠTUPNOSŤ AUTOBUSOVÝCH ZASTÁVK
 - JEŠTĽUJÚCI VODOVOD
 - JEŠTĽUJÚCI VODOVOD - VÝTLAK DN 100
 - NAVRHOVANÝ VODOVOD
 - ŠTUĎA
 - ČERPAČIA ŠTANICA
 - VODOJEM VEŽOVÝ / POZEMNÝ
 - JEŠTĽUJÚCA ČOV
 - JEŠTĽUJÚCA KANALIZÁCIA GRAVITAČNÁ
 - NAVRHOVANÁ KANALIZÁCIA GRAVITAČNÁ
 - NAVRHOVANÁ TLAKOVÁ KANALIZÁCIA
 - STREDNOTLAKÉ VEDENIE PLYNU
 - 22 KV VZDUŠNÉ VEDENIE
 - TRANSFORMAČNÁ ŠTOČIAROVÁ
 - DIACOVÝ TELEGRAFICKÝ KÁBEL
 - HRANICA NAVRHOV. LOKALÍT ROZVOJA
 - CYKLISTICKÁ TRASA
-
- PAMÄTIHOVO CHRÁNENÉ OBJEKTY
 - VODNÉ TOKY A PLOCHY
 - HRANICA KATASTRA
 - HRANICA ZASTAVANÉHO ÚZEMIA K 1.1.1990
 - OCHRANÉ PÁSMO
 - VEŠŤOVÁ ZEĽĽ
 - LÍBY
 - SADY A VIŠŤE
 - TRVALO TRÁVNATÉ PORASTY

avenir

DOPRAVA: ING. MILOŠ ČONTKO INVEŠTOR: OBEC ŽEMBEROVCE DÁTUM: 09/2022
 VODNÉ HOSPOD.: ING. JANA VEŠŤOVÁ ZHOTOVITEĽ: AVENIR, ING. ARCH. M. ČEPA FORMÁT: 10x4
 ELEKTROFÝZIKA: DPT. VOJTECH PÓČKA ŠTUPEŤ: ÚZEMNÝ PLÁN OBCE ČÍSLO VÝROBK.:
 PLYNOFÝZIKA: ING. FRANTIŠEK JANEK
 SPOLE. TELEKOMUNIKÁCIE: DPT. VOJTECH PÓČKA **ÚZEMNÝ PLÁN OBCE ŽEMBEROVCE 1B**
 VÝKONNOSTRANENIE PPP: ING. ARCH. MARTIN ČEPA ČÍSLO VÝROBK.:
 KRAJIN.-EKOLÓG. PLÁN: ING. ARCH. MARTIN ČEPA
 URBANIZÁČNÝ SPOLUPR.: ING. ARCH. ADAM ČEPA
 URBANIZÁČN.: ING. ARCH. MARTIN ČEPA OBŠE VÝZŤAVY - KATASTRÁLNE ÚZEMIE M 1:5000